



Hömötiainen. PK

## Sokeinmaa



Sokeinmaan 13 hehtaarin metsäalue sijaitsee toisen Salpausselän pohjoisreunalla. Talousmetsien keskelle on jäänyt käsittelemätön alue, jossa on niin männikköä, kuusikkoa kuin lehtometsääkin komeine haapoineen.

**A**lue on edustavampi kuin sen koosta voisi päätellä. Metsäluonto on täällä tavallaan kuin tiivistetyssä muodossa. Jo lyhyellä käynnillä havaitsee monenlaisia kasveja, hyönteisiä ja lintuja. Erityisen mielenkiintoinen kolkka on metsän koilliskulmalla sijaitseva vanha haavikko, jonka puissa on lukuisia tikkojen kovertamia koloja.

### Linnusto

Alueella pesivät monet vanhan metsän lajit. Nämä metsäsaarekkeet hakkuiden välissä ovat esimerkiksi töyhtö- ja hömötiaisen suosiossa. Retkellä voi tavata kaikki metsäkanalinnut, monet tikkalajit ja kosteimmilla paikoilla laulavat peukaloiset. Toukokuussa pikkusiepon laulua kuulee vuosittain.

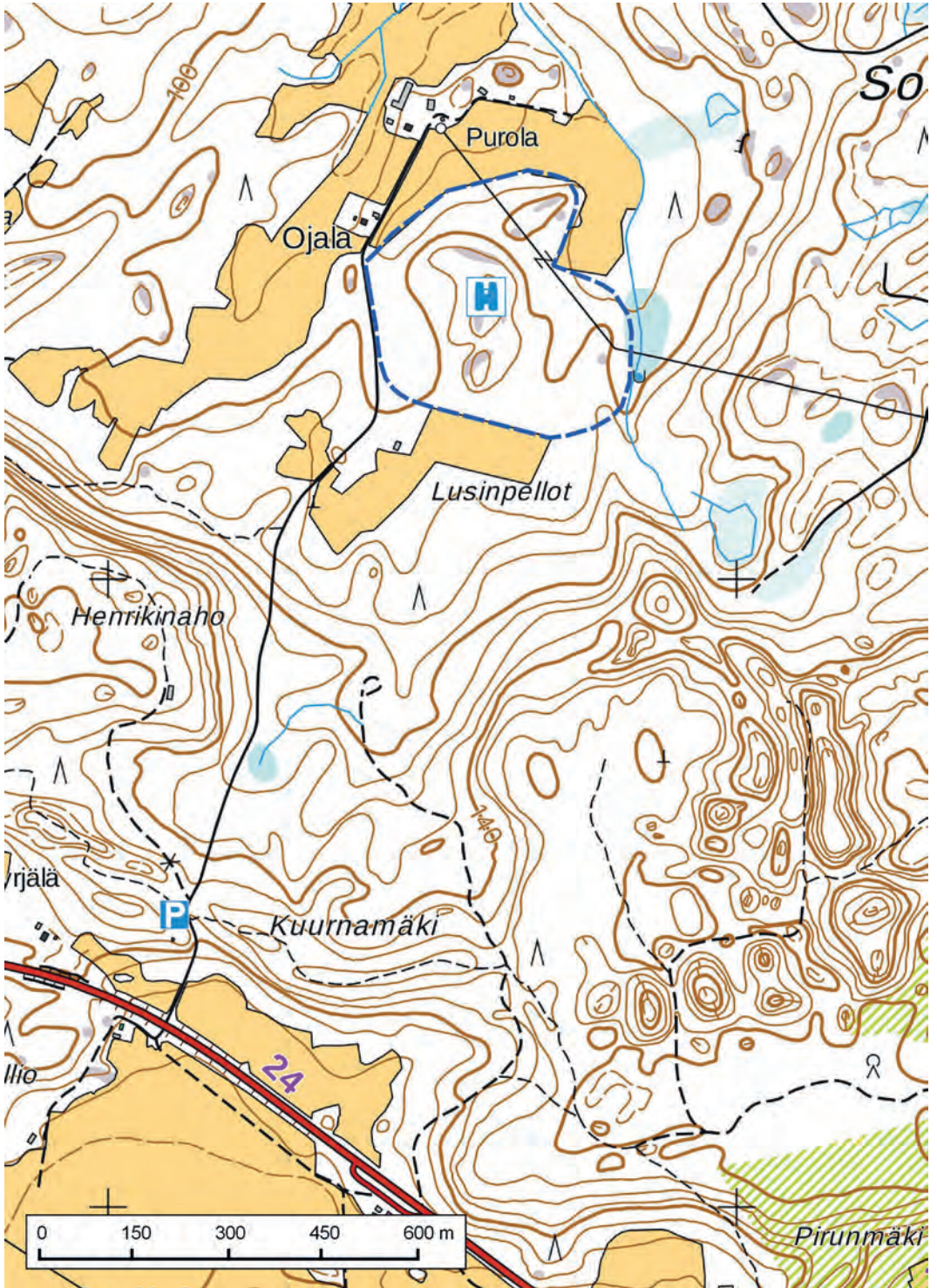


### Saapumisohje ja retkeily

Sokeinmaa sijaitsee Asikkalan Vääksystä länteen, Hillilän pohjoispuolella. Ajomatkaa kuntakeskuksesta on runsaat 7,5 km. Alueelle tullaan kääntymällä Sokeintielle valtatie 24:ltä. Risteys sijaitsee Hilliläntien risteyksestä 500 m Padasjoen suuntaan. Sokeintietä ajetaan pari sataa metriä ja vasemmalta puolelta löytyy retkeilijöille tarkoitettu autopaikka. Sokeintietä jatketaan jalan noin kilometri ja ollaan perillä. Polkuja ei metsässä ole ja maasto on paikoin vaikeakulkuista.

Metsä on lähellä maatilaa, ja siellä tulee liikkuu huomiota herättämättä. Varovaisuutta tarvitsee noudattaa myös lintujen vuoksi. Lintujen pesimäaikaan on suositeltavaa, ettei tällä pienellä ja herkällä alueella retkeillä lainkaan.

Metsäretkistä nauttiville voi suositella paluuta kaakon suunnassa olevien Syrjänsuppien kautta. Nämä ovat ainutlaatuisia jääkauden muodostelmia. Supilta vie polku mukavasti takaisin autopaikalle.



**TYYPPILAJIT** Pyy, teeri, harmaapäätikka, palokärki, peukaloinen, mustapääkerttu, pikkusieppo, työttöäinen, hömötäinen, puukiipijä

Katselu- ja autopaikkoja

Autopaikka: N 6786482 E 415112 ja N 61° 12,211' E 25° 25,217'

Haavikko: N 6787443 E 415596 ja N 61° 12,735' E 25° 25,731'