



RI



## Isosuo



Hartolan keskustan ja Tainionvirran eteläpuolella sijaitseva Isosuo on yksi merkittävimpiä suolintujen pesimäalueita Päijät-Hämeessä. Isosuolta on havaintoja jo 1960-luvulta muun muassa pesivistä kapustarinnoista, joka edelleen kuuluu suon lajistoon. Kohde on myös maakunnallisesti tärkeä kurkien kerääntymisalue, jonne kurjet kokoontuvat erityisesti yöpymään paikan rauhallisuuden vuoksi.

Isosuo on pääosin luonnontilainen tai luonnontilaisen kaltainen keidassuo. Suo on maisemallisesti ehyt lukuun ottamatta luoteisosan turvetuotantoaluetta. Suota reunustavat rämeet, mutta sen keskiosissa on avoimia neva-alueita ja harvempaa pien-



*Kapustarinta. PK*

tä kituliasta mäntyä kasvavaa nevarämettä. Pesivät kahlaajat ovat keskittyneet suon avo-osalle, jossa on tarjolla märkien painanteiden ympäröimiä rämemäitä turvallisiksi pesimäpaikoiksi. Suon laitaosia on ojitettu, ja suon halkaisee etelästä pohjoiseen virtaava Jaakkolansuon purku-uoma.

## Linnusto

Isosuon pesimälinnustoon kuuluu monia muutoin maakunnassa harvalukuisia ja pääosin suoympäristöihin keskittyneitä lajeja. Alueen pesimälinnustoa on selvitetty vuonna 2009, jolloin alueella tulkittiin pesivän 71 lintulajia, tosin hieman laajemmalla alueella kuin nykyinen kohteen MAALI-rajaus. Merkittävimpiä pesimälajeja nykymittapuulla ovat liro, kuovi, isolepinkäinen, taivaanvuohi, kapustarinta, valko-

viklo, teeri ja kurki. Pensastaskun ja niittykirvisen runsaus kohteella on myös huomionarvoista.

Mikäli haluaa nähdä teerien soidinta, on Isosuo keväällä oiva paikka tutustua lajin ryhmäsoittimeen. Teerikoiraat kerääntyvät pulisemaan ja suihkimaan sekä ottamaan mittaa toisistaan suon pohjoisosaan ja turvetuotantokentälle. Parhaimmillaan soitimella voi olla 20–30 kukkoa. Teerien soitimen hiipussa myöhemmin keväällä alueelle saapuvat muuttolinnut liittyvät kevätaamun kuuroon. Pesimälinnustoon tutustuminen vaatii retkeilijältä hieman viitseliäisyyttä ja saappaat, mutta palkitsee avosuo-osalle päässeen kulkijan. Kahlaajat lentävät soidintaen suon yllä ja metsä- ja niittykirviset nousevat laululenkoilleen.

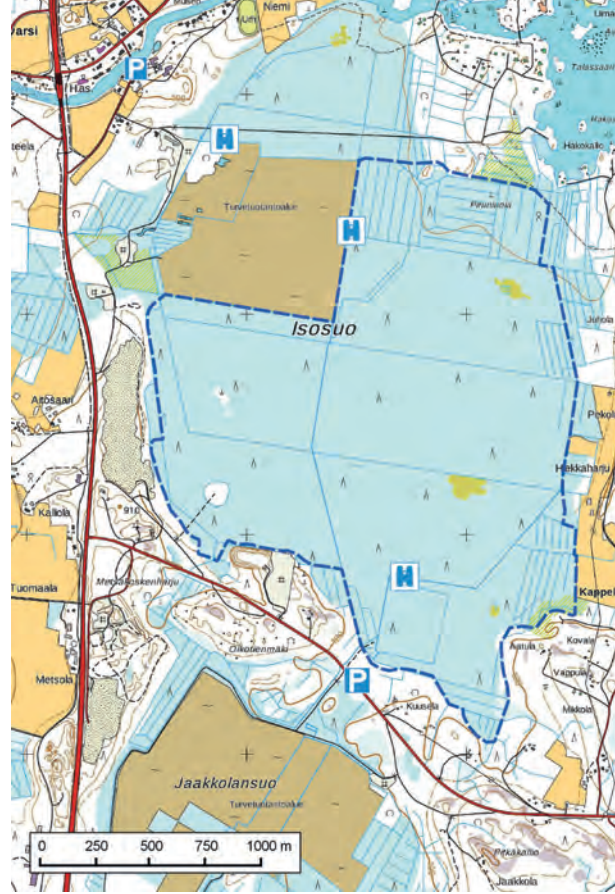
Muuttoaikaan keväisin ja syksyisin luoteisosan turvetuotantoalue houkuttelee pieniä määriä kahlaajia pysähtymään, varsinkin jos huonot säät pysäyttävät muuttolennon. Tyypillisimpiä kahlaajavieraita ovat lirot, tyllit ja suosirrit. Määrät eivät ole isoja, mutta onpa kohteella havaittu myös harvinaisempia lajeja kuten jänkäsirriäinen ja keräkurmitsa. Isosuo sijaitsee koillis-lounaisuuntaisen muuttoreitin varrella, jota linnut seuraavat Jääsjärveltä Päijänteelle.

Syksyn tullen kurjet kerääntyvät seudulle ja käyttävät Isosuota yöpymisalueenaan. Sadat kurjet yöpyvät suon luonnontilaisella osalla, saapuvat sinne iltahämärissä ja hajaantuvat aamuisin lähialueen pelloille ruokailemaan. Yhtä mittavia ilta- ja aamulentonäytelmiä ei muualla maakunnassa pääse havaitsemaan.

## Saapumisohje ja retkeily

Lahdesta Isosuolle on ajomatkaa noin 82 km ja Heinolasta 43 km. Tultaessa valtatie 4:ää (E75) etelän suunnasta pääsee suon retkeilyimmälle luoteisosan turvetuotantoalueelle kääntymällä noin 300 m ennen Tainionvirtaa itäkoilliseen Iisulantielle. Reilun 300 metrin jälkeen Iisulantielta lähtee itään Suotie, jota kulkemalla noin 500 metriä ollaan turvetuotantoalueen kohdalla. Tästä mennään turvetuotantoalueen laitaan, josta voi hakea sopivan tarkkailupaikan. Suotiellä on ajokielto, joten auto tulee pysäköidä esimerkiksi Iisulantie 4:n kohdalla sijaitsevan meijerin ja myllyn paikkeille.

Suon eteläpuolelle on mahdollista päästä Koitintien (423) varrelta. Varsinaisia virallisia pysäköintipaikkoja ei ole, mutta esimerkiksi pistourien kohdalle Jaakkolansuolta tulevan valtaojan tuntumassa on mahdollista pysäköidä auto vaarantamatta muuta liikennettä. Suolle pääsee vaivattomimmin seuraamalla valtaojaa kunnes maisema avartuu.



Teeri. PK

**TYYPPILAJEJA** Teeri, kurki, kapustarinta, kuovi, metsäkirvinen, niittykirvinen, pensastasku

**MUITA LAJEJA** Tundranhanhi, valkopsikhanhi, pikkukuovi, jänkäsirriäinen, ampuhaukka, muuttohaukka, keltävästäräkki, isolepinkäinen, isokäpylintu

**HARVINAISUUKSIA** Keräkurmitsa, heinäkurppa, taigauunilintu

## Katselupaikkoja

Meijerin pihan autopaikka: N 6826133 E 447502 ja N 61° 33,907' E 26° 0,704'

Turvetuotantoalueen pohjoisreunan tarkkailupiste: N 6825783 E 447912 ja N 61° 33,722' E 26° 1,173'

Koitintien varren autopaikka: N 6823350 E 448482 ja N 61° 32,416' E 26° 1,857'