



Mieliäissuo



Suuret suot ovat Päijät-Hämeessä harvinaisia ja vielä harvinaisempia ovat luonnontilaiset suot. Orimattilasta löytyy ilahduttava luontotyyppinsä edustaja, jota oja-aurat eivät ole onnistuneet viiltämään piloille.

Tarkkaan ottaen Mieliäissuokaan ei täysin ole säilynyt kuivatusyrityksiltä, mutta harvojen jo tehonsa menettäneiden ojien vaikutus on jäänyt vähäiseksi. Suon luonnontilaa on myös ennallistamalla kohennettu eteläosassa. Mieliäissuon naapurissa oleva, samaan Natura-alueeseen ja MAALI-rajaukseen kuuluva Kairessuo on täysin koskematon. Soita erottaa kapea metsäkannas. Tyypiltään suot ovat edustavia Rannikko-Suomen kermikeitaita. Niiden keskellä on puuttomia, karuja nevoja ja reunoilla erilaisia rämeitä ja korpia.

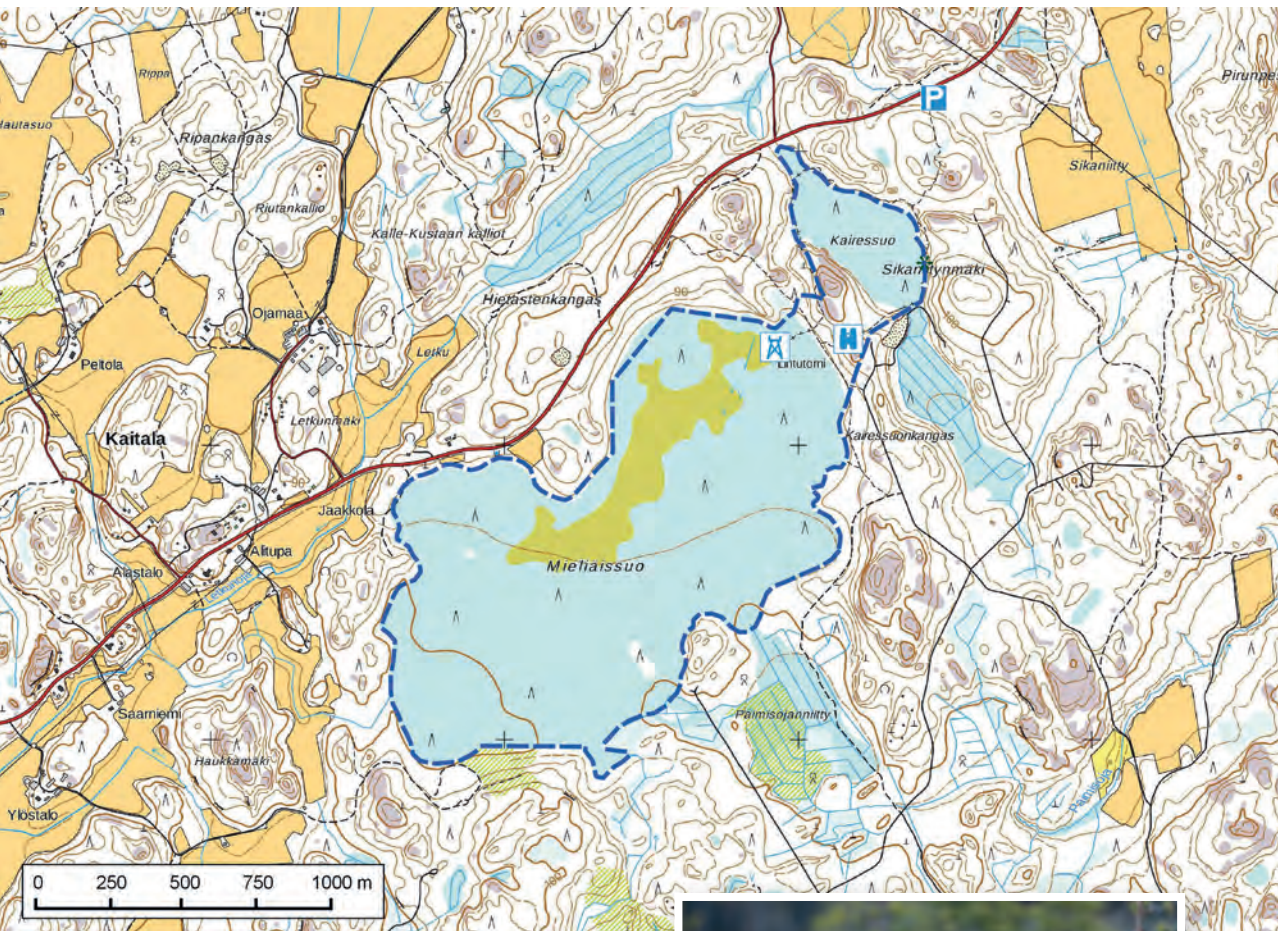
Alueeseen on helppo tutustua EU-hankkeessa rakennetun kolmekilometrisen luontopolun ansiosta. Laajemman näkökulman maisemaan saa Mieliäissuon pohjoislaidalla sijaitsevasta lintutornista. Tor-



ni rakennettiin Niinikosken kyläyhdistyksen talkoilla kylän koulun urheilukentällä, paikalleen rakennelman runko tuotiin armeijan helikopterilla.

Linnusto

Mieliäissuo edustaa yhtä alkuperäisintä suomalaista maisematyyppiä, jolle ominaisia lintuja voi tavata rauhallisella retkeilyllä luontopolulla ja suon laiteilla. Mustat linnut teeri, palokärki ja korppi ovat näkyviä ja kuuluvia lajeja, jotka voi havaita mihin vuodenaikaan tahansa, eikä metson löytäminenkään ole tavatonta. Varhaiskevään öinä suon laiteilta on kuultu niin helmi- kuin viirupöllön huhuiluja. Huhtikuisia auringonnousuja säestää teerien pulina, ja kurki töräyttää raikuvan reviihuudon silloin tällöin. Tä-



hän ympäristöön jos mihin kuuluu myös kutorastaan haikea laulu ja kuiva kutsurahina. Isokäpylinnan löytäminen vaatii jo enemmän tarkkuutta. Mieliaissuon kaltaiset elinympäristöt ovat ristinokalle omiaan.

Pikkulintujen paras laulukausi toukokuussa sujuu metsäkirvisen, leppälinnan sekä suon laitojen pajulintujen ja peippojen tahdissa. Pikkusieppolle sopivia paikkoja ovat vanhat metsiköt luontopolun varressa ja suon puolenvälin kohdalla länsi- ja toisaalla itäreunassa.

Saapumisohje ja retkeily

Mieliaissuolle on Orimattilan keskustasta 10 km. Keskustasta ajetaan Artjärventietä noin 5 km, käännytään vasemmalle Koskustentielle (kyltti Kuivanto). Ajomatkaa tien laidassa olevalle parkkipaikalle ja luontopolun aloituspisteeseen on reilut 5 km. Luontopolku on merkitty. Polun pituus on noin 3,2 km. Notkelmat ovat märkiä, joten vedenpitävät jalkineet ovat tarpeen. Polulta on runsaan 100 m:n pisto 10 hengelle mitoitettulle lintutornille.



Teeret. PK

TYYPPILAJIT Teeri, kurki, käki, palokärki, metsäkirvinen, kutorastas, töyhtötiainen, korppi, pikkukäpylintu

MUITA LAJEJA Metso, viirupöllö, helmipöllö, kehrääjä, pohjantikka, leppälintu, pikkusieppo, isokäpylintu

Autopaikka

N 6744165 E 439443 ja P 60° 49,692' ja I 25° 53,180'