



MK



Pikku Leppälahti



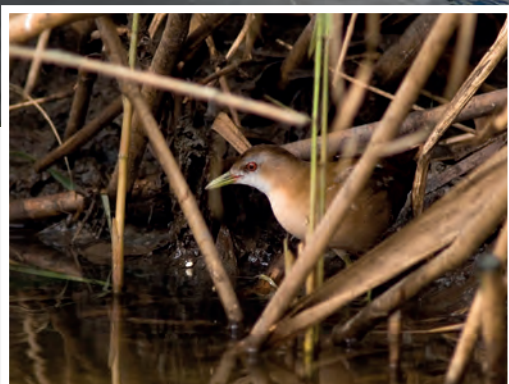
Hartolan luoteispuolella sijaitseva rauhallinen Pikku Leppälahti on rehevää kasvustoinen lintuvesi, jonka rannoilla on ruovikko-, kaislikko-, luhta- ja suoalueita. Lännestä järvenlahteen laskee kapea Myllyjoki, jota pitkin kohteelle pääsee sujuvasti.

Avovesialueet ovat lahdella hyvin näkyvillä keväällä, kunnes vesikasvillisuus valtaa laajalti alaa. Idässä Pikku Leppälahti kaventuu ruovikkoiseen Sulkusalmeen muodostaen hyvän kosteikkokokonaisuuden aina Leppälahdelle asti.

Pikku Leppälahtea ympäröivät talouskuusikot ja vanhat suojellut lehtimetsät. Lahdella on pieniä rakentamattomia saaria, jotka tarjoavat suojaa ja pesimäympäristöjä linnuille.

Linnusto

Myllyjoen virtaus voi pitää Pikku Leppälahden eteläisimmän osan auki pitkälle syksyyn. Keväällä alue vapautuu jäistä nopeasti, ja pian ensimmäinen joutsen-

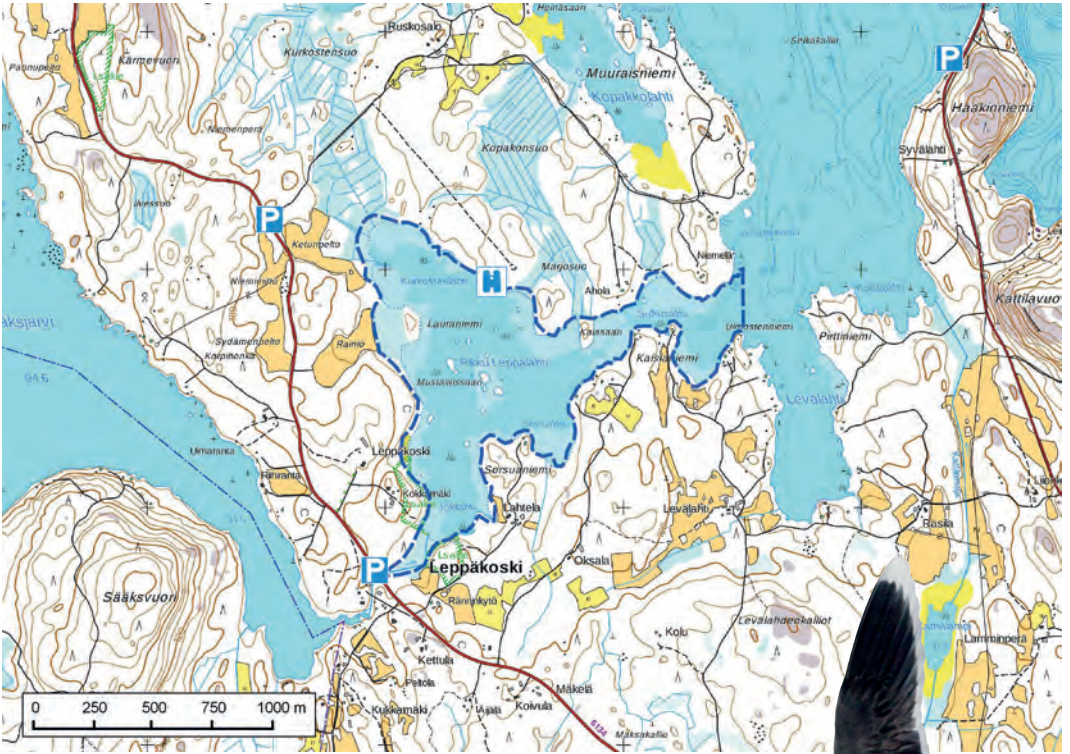


Pikkubuiitti. PK

pari on paikalla. Lahdelle kerääntyä keväisin myös muita levähtäviä vesilintuja ja kahlaajia. Silloin saatetaan nähdä kauniin uivelon, heinätavin, punasotkan ja liron. Syksyllä laulujoutsenet viipyvät lahdella pitkään.

Laulujoutsen, silkkiuikku ja kurki ovat pesineet Pikku Leppälahdella kauan. Saalistava sääksi on tuttu näky lahdella, samoin kuin ruskosuohaukka ja nuolihaukka. Haara- ja räystäspääskyt ruokailevat hyönteisiä ruovikon yllä usein.

Kesäyön äänimaisemaa hallitsevat ruokokerttuset ja kaulushaikara. Lahdella saattaa kuulla myös rytkerttusen, luhtakanan ja luhtahuitin. Alueella on havaittu myös pikkubuiitti.



Saapumisohje ja havainnointi

Pikku Leppälahden linnustoa pääsee parhaiten tarkkailemaan vesiteitse. Hyvä lähtöpiste on Leppäkosken parkkipaikka, jonne Hartolan keskustan kohdalla, valtatie 4:n varrelta olevalta Jari-Pekan huoltoasemalta on matkaa noin 12 km. Huoltoasemalta jatketaan pohjoiseen 3 km ja käännetään länteen Vuorenkyläntielle (6134). Risteyksestä on matkaa Leppäkoscalle 8 km. Myllyjoki soveltuu kanootilla kuljettavaksi.

Alueella pääsee vesiteitse myös Leppälahden Kivisalmen venerannasta. Rantaan ajetaan kääntymällä Vuorenkyläntieltä 4,7 km:n jälkeen Kauhtueentielle, jota ajetaan 4,3 km. Auton voi jättää tien vasemmalle puolelle. Vesireitti vie Sulkusalmen kautta Pikku Leppälahdelle.

Pikku Leppälahden pohjoispuolelle pääsee jalan tai pyörällä. Alueelle vie vanha metsäautotie. Auton voi jättää Vuorenkyläntien ja Muuraisniementien risteykseen jätepiesteen viereen. Matkaa Vuorenkyläntien alusta on risteykseen 9,6 km. Muuraisniementietä kuljetaan 680 m, kunnes metsäautotie lähtee oikealle. Sitä kuljetaan 900 m. Lahden pohjoispuoli soveltuu parhaiten yölaulajien kuunteluun.

Pikkulokki. PK

TYYPILAJIT Lauhujoutsen, haapana, tavi, punasotka, kaulushaikara, ruskosuohaukka, nuolihaukka, kurki, taivaanvuohi, pajusirkku

MUITA LAJEJA Heinätavi, lapasorsa, kuikka, tuulihaukka, luhtakana, luhtahuitti, isokuovi, pikkulokki, pensastasku, rytkerttunen, kuhankeittäjä

HARVINAISUUDET Pikkuhuitti

Katselupaikkoja

Leppäkosken parkkipaikka: N 6834724 E 440961 ja N 61° 38,377' E 25° 53,530'

Kivisalmen veneranta: N 6836887 E 443418 ja N 61° 39,573' ja E 25° 56,199'

Muuraisniementien risteuksen jätepieste: N 6836196 E 440519 ja N 61° 39,265' ja N 25° 52,622'